

超高压
陶瓷电容器

穿心电容
滤波器

阵列式
滤波连接器

高保真
音响电容

高气密性
滤波器

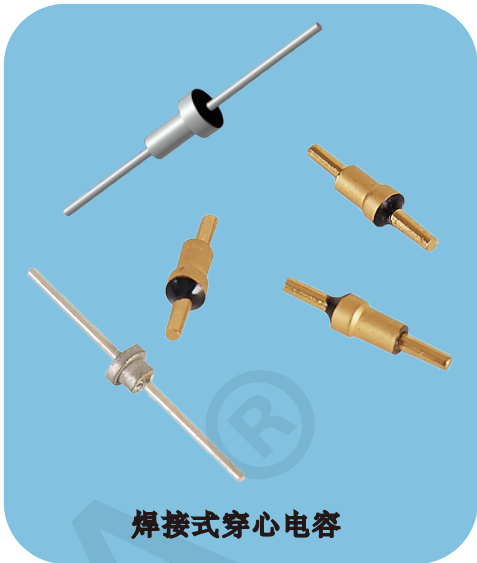
EMI馈通
滤波器

微型射频
滤波器

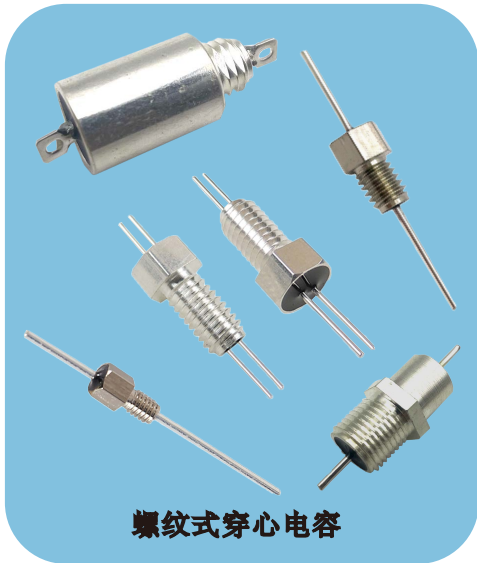
穿心电容滤波器科技领航者



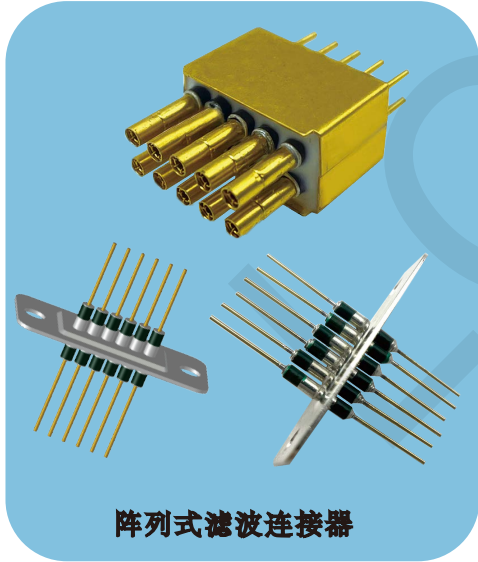
管状式滤波器



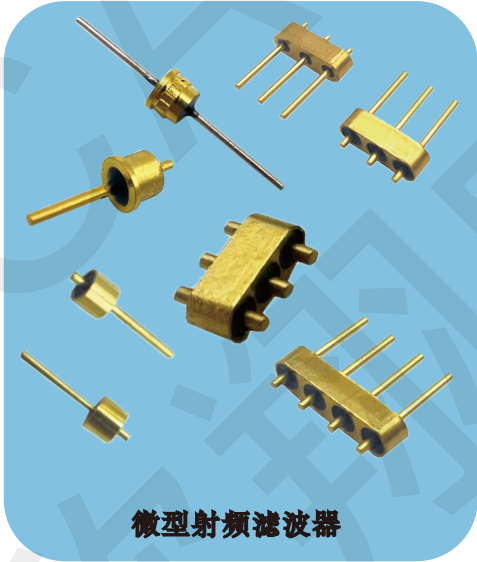
焊接式穿心电容



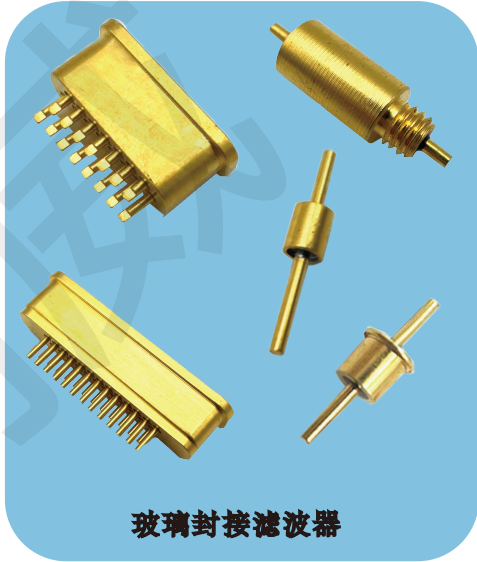
螺纹式穿心电容



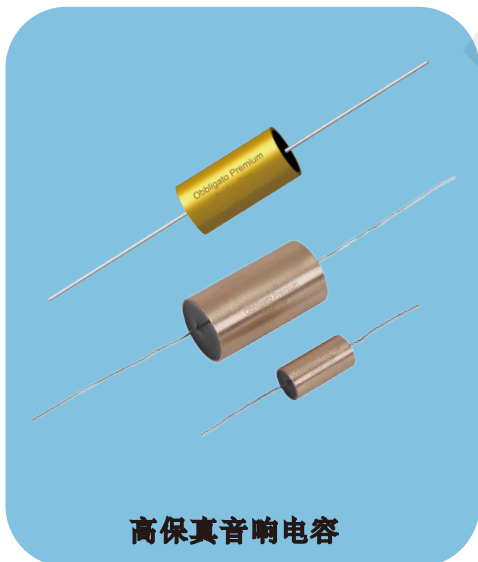
阵列式滤波连接器



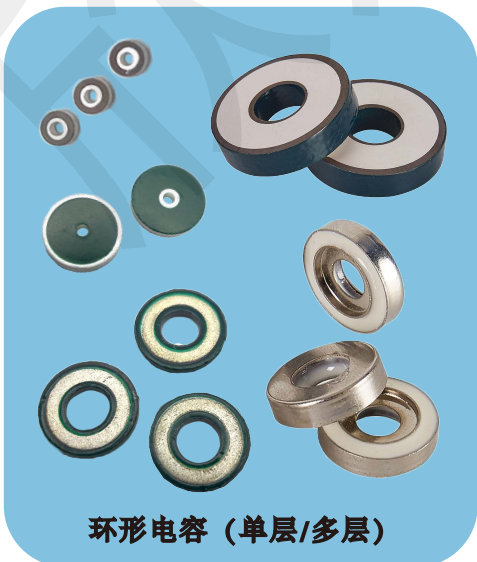
微型射频滤波器



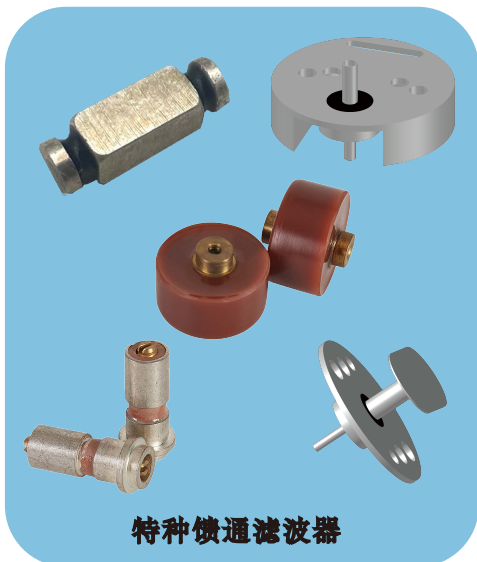
玻璃封接滤波器



高保真音响电容



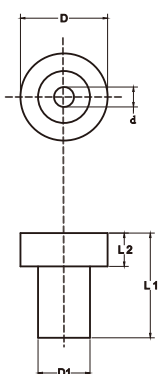
环形电容 (单层/多层)



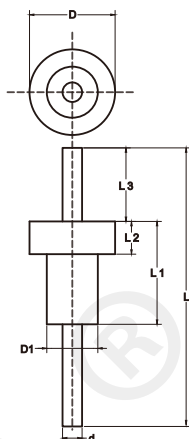
特种馈通滤波器



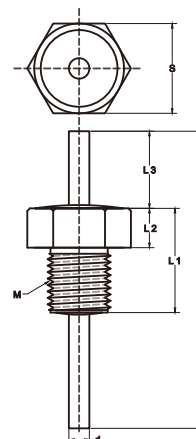
型号快速咨询方式



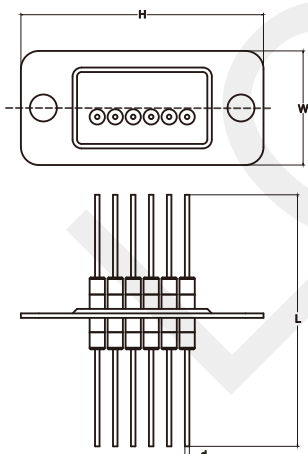
管状式



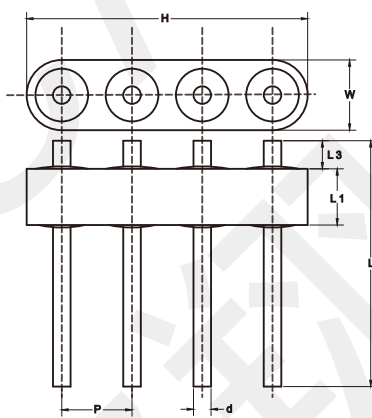
焊接式



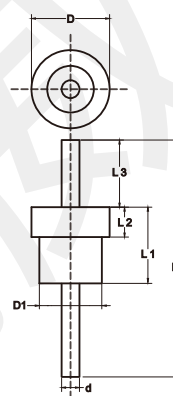
螺纹式



阵列式



微型射频滤波器



玻璃封接滤波器

LCA HC 3822-5008X -100VDC-102M

欣翔威公司标志

电路：
C=C型
LC=LC型
PI=PI型
T=T型

电容长度：
L1

线径d：
08=0.8mm
10=1.0mm
15=1.5mm

针数：
_ =1针
205=2排*5针

容量：
100=10pF
101=100pF
102=1000pF
103=0.01uF
104=0.1uF

安装方式：
G=管状式
H=焊接式
L=螺纹式
ZL=阵列式
HA=微型射频滤波器
HB=玻璃封接滤波器

大直径/长：
D/S/H

小直径/宽：
D1/M/W

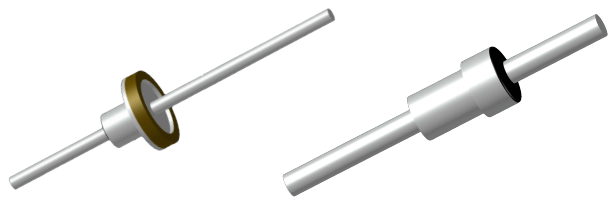
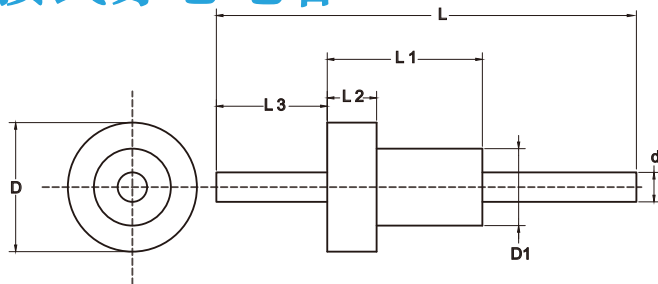
材料：
X=X7R
Y=Y5P/Y5U/Y5V
S=SL
N=NPO

额定电压：
(DC/AC)
50V 100V
250V 500V
1000V

精度：
K=±10%
M=±20%
S=-20%+50%
Z=-20%+80%
P=-0%+100%

如有特殊要求，可接受来样图定制。

焊接式穿心电容



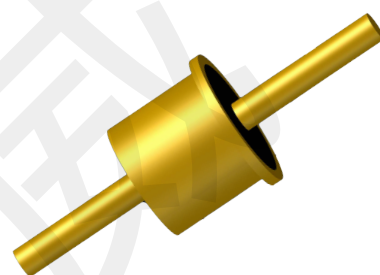
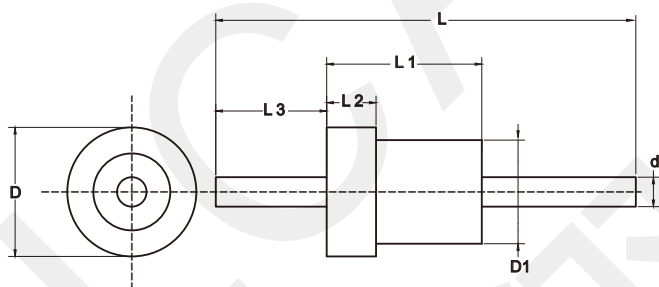
产品编号	外形尺寸							材料特性	电极层	工作电压		电流	容量	插入损耗 (dB)						
	D	D1	d	L	L1	L2	L3			DC	AC			10 KHZ	100 KHZ	1 MHz	10 MHz	100 MHz	1 GHz	10 GHz
H1915-916	1.9	1.5	0.8	30.3	2	0.5	10	NPO	锡	100	-	7A	8pF	-	-	-	-	-	-	7
H1915-904	1.9	1.5	0.7	24	3.5	1	10	NPO	锡	100	-	7A	10pF	-	-	-	-	-	5	12
JH1915-908	1.9	1.5	0.75	8.7	3	1	3	NPO	金	100	-	7A	10pF	-	-	-	-	-	5	12
H1915-906	1.9	1.5	0.7	17	3.5	1	9.5	NPO	锡	100	-	7A	14pF	-	-	-	-	-	5	12
H1915-914	1.9	1.5	0.75	30.3	3.2	1	10	KL	锡	100	-	7A	100pF	-	-	-	-	3	20	27
H1915-902	1.9	1.5	0.75	22	3.5	1	10	X7R	锡	100	-	7A	1000pF	-	-	-	5	20	35	40
H1915-917	1.9	1.5	0.75	22	2.5	1	10.2	X7R	金	100	-	7A	1000pF	-	-	-	5	20	35	40
H1915-925	1.9	1.5	0.75	11.2	3.0	1	4	X7R	锡	100	-	7A	1000pF*2	-	-	-	5	20	35	40
H1915-912	1.9	1.5	0.7	24	3.2	1	10	Y5U	锡	100	-	7A	3300pF	-	-	-	10	27	38	45
H1915-924	1.9	1.5	0.75	11.2	3.0	1	3.5	Y5V	锡	100	-	7A	3300pF	-	-	-	10	27	38	45
H2416-906	2.4	1.6	0.7	30.3	4	1.5	9	NPO	锡	50	-	7A	15pF	-	-	-	-	-	5	13
H2416-901	2.4	1.6	0.75	30.3	4	1.5	9	X7R	锡	50	-	7A	1000pF	-	-	-	5	20	35	40
H2416-905	2.4	1.6	0.7	30.3	4	1.5	9	Y5V	锡	100	-	7A	3300pF	-	-	-	10	27	38	45
H2416-911	2.4	1.6	0.7	30.3	4	1.5	9	Y5V	锡	100	-	7A	4700pF	-	-	-	13	30	40	50
H2520-904	2.5	1.9	0.8	30.3	2.3	0.6	10	SL	锡	100	-	7A	47pF	-	-	-	-	-	10	20
H2520-901	2.5	1.9	1	24.3	3	0.7	10.5	KL	金	100	-	10A	100pF	-	-	-	-	3	20	27
H2520-903	2.5	1.9	0.8	22	2.8	0.6	9.5	X7R	锡	100	-	7A	1000pF	-	-	-	5	20	35	40
H2618-931	2.6	1.8	0.75	14	3.5	1	6.5	NPO	金	100	-	7A	10pF	-	-	-	-	-	5	12
H2618-916A	2.6	1.8	0.7	30.3	3.5	1	9.5	SL	锡	100	-	7A	50pF	-	-	-	-	-	10	20
H2618-917	2.6	1.8	0.75	22	3.5	1	9.5	SL	锡	100	-	7A	100pF	-	-	-	-	3	20	27
H2618-907	2.6	1.8	0.75	22	3.5	1	9.5	X7R	锡	100	-	7A	1000pF	-	-	-	5	20	35	40
H2618-929	2.6	1.8	0.75	14	3.5	1	6.5	X7R	金	100	-	7A	1000pF	-	-	-	5	20	35	40
H2618-907E	2.6	1.8	0.75	22	3.5	1	9.5	X7R	锡	100	-	7A	1500pF	-	-	-	5	22	35	40
H2618-905	2.6	1.8	0.75	22	3.5	1	9.5	Y5V	锡	100	-	7A	3300pF	-	-	-	10	27	38	45
H2618-905A	2.6	1.8	0.75	22	3.5	1	9.5	Y5V	锡	100	-	7A	4700pF	-	-	-	13	30	40	50
H3822-922	3.8	2.2	0.75	28.3	4.6	1.4	13	KL	锡	100	-	7A	150pF	-	-	-	-	4	20	28
H3822-911	3.8	2.2	0.75	57	6.5	1.2	23	X7R	锡	100	-	7A	1000pF	-	-	-	5	20	35	40
H3822-912	3.8	2.2	0.75	19	5	1.5	9.5	X7R	锡	100	-	7A	1000pF	-	-	-	5	20	35	40
H3822-923A	3.8	2.2	0.75	14	5	1.5	6	X7R	锡	300	-	7A	1000pF	-	-	-	5	20	35	40
H3822-912B	3.8	2.2	0.75	19	5	1.5	9.5	X7R	锡	100	-	7A	1500pF	-	-	-	5	22	35	40
H3822-907	3.8	2.2	0.75	57	6.5	2	23	Y5U	锡	100	-	7A	2000pF	-	-	-	6	23	35	40
H3822-924A	3.8	2.2	0.75	28.3	6	1.5	12.5	Y5V	锡	100	-	7A	4700pF	-	-	-	13	30	40	50
H3822-924	3.8	2.2	0.75	28.3	6	1.5	12.5	Y5V	锡	100	-	7A	6800pF	-	-	-	15	30	42	50
H4224-909	4.1	2.4	1	32.0	3.6	1	21.4	X7R	锡	100	-	10A	1000pF	-	-	-	5	20	35	40
H4224-905	4.2	2.4	1	28.3	3	1	13	Y5V	锡	100	-	10A	3300pF	-	-	-	10	27	38	45
H4330-903	4.5	3	1	28.3	4	1.8	12.5	Y5P	锡	100	-	10A	330pF	-	-	-	-	6	25	32
H4330-905	4.3	3	1.2	28.5	3.5	1.5	8.5	Y5U	锡	100	-	12A	2200pF	-	-	-	8	24	35	43

焊接式穿心电容

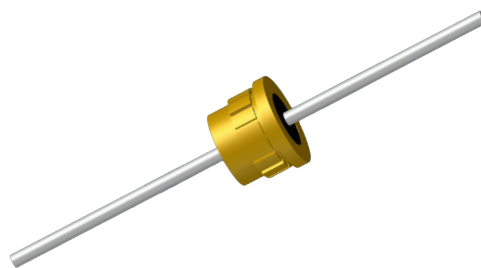
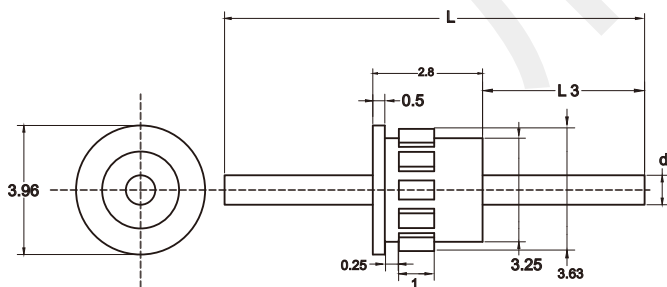


产品编号	外形尺寸							材料特性	电极层	工作电压		电流	容量	插入损耗 (dB)						
	D	D1	d	L	L1	L2	L3			DC	AC			10 KHZ	100 KHZ	1 MHZ	10 MHZ	100 MHZ	1 GHZ	10 GHZ
H4532-915	4.5	3.2	1	57	4.5	2	26	X7R	锡	100	-	15A	560pF	-	-	-	-	10	28	35
H4532-901	4.5	3.2	0.7	24	6	2.5	10	X7R	锡	400	-	6A	1000pF	-	-	-	5	20	35	40
H4532-908	4.5	3.2	0.75	57	6	2.1	22	Y5U	锡	400	-	7A	2200pF	-	-	-	8	24	35	43
H4722-902	4.7	2.2	0.75	22	3.2	1	12	X7R	锡	100	-	7A	1000pF	-	-	-	5	20	35	40
H4722-903	4.7	2.2	0.75	22	2.8	1	12	Y5V	锡	100	-	7A	3300pF	-	-	-	10	27	38	45
H4722-906A	4.7	2.2	0.7	22	3.3	1	12	Y5V	锡	100	-	7A	4700pF	-	-	-	13	30	40	50
H4722-916	4.7	2.2	1	28.3	4	1.5	12.5	Y5V	锡	100	-	10A	10000pF	-	-	4	21	35	50	58
H4737-901	4.7	3.7	1.5	35	6.5	2.1	12	X7R	锡	100	-	20A	1000pF	-	-	-	5	20	35	40
H4737-902	4.7	3.7	1.5	35	6	2	13.5	Y5V	锡	100	-	20A	4700pF	-	-	-	13	30	40	50
H4743-901	4.7	4.3	1.2	35	6.5	0.5	14	X7R	锡	100	-	10A	1000pF	-	-	-	5	20	35	40
H5038-901	5	3.8	0.75	30.3	4.5	2	9	X7R	锡	100	-	7A	1000pF	-	-	-	5	20	35	40
H6045-901	6	4.2	2.5	35	6.5	1.5	12	Y5P	锡	100	-	35A	1000pF	-	-	-	5	20	35	40

焊接式穿心电容 (有壳)



产品编号	外形尺寸							材料特性	电极层	工作电压		电流	容量	插入损耗 (dB)						
	D	D1	d	L	L1	L2	L3			DC	AC			10 KHZ	100 KHZ	1 MHZ	10 MHZ	100 MHZ	1 GHZ	10 GHZ
H3630-010	3.6	3	0.8	19.0	3.5	0.25	8.5	X7R	银	100	-	7A	1000pF	-	-	-	5	20	35	40
H3630-001	3.6	3	0.8	11	3	0.5	6.5	Y5V	金	50	-	5A	4000pF	-	-	-	10	30	39	45
H3630-012	3.55	2.95	0.8	11.5	3	0.5	7	Y5V	金	50	-	5A	5000pF	-	-	-	13	30	40	50
H4033-016	4	3.3	0.8	22	2.8	0.5	11	SL	金	100	-	7A	80pF	-	-	-	-	-	15	25
H4033-002	4	3.3	0.8	22	3	0.5	9	X7R	金	50	-	7A	1000pF	-	-	-	5	20	35	40
H4033-024	4	3.3	0.8	11.5	2.8	0.5	6.7	X7R	金	20	-	7A	1000pF	-	-	-	5	20	35	40
H4033-012	4	3.3	0.8	22	3	0.5	9	X7R	金	100	-	7A	0.1μF	-	5	22	40	47	65	≥65
H7040-001	7	4	1.2	13	4.5	2.5	4.5	X7R	银	200	-	10A	1000pF	-	-	-	5	20	35	40



产品编号	外形尺寸			材料特性	电极层	工作电压		电流	容量	插入损耗 (dB)						
	d	L	L3			DC	AC			10 KHZ	100 KHZ	1 MHZ	10 MHZ	100 MHZ	1 GHZ	10 GHZ
Q4033-006A	0.6	22	9	SL	金	100	-	5A	80pF	-	-	-	-	-	15	25
Q4033-006	0.6	22	9	SL	金	100	-	5A	100pF	-	-	-	-	3	20	27
Q4033-005	0.8	15.88	6.5	X7R	金	50	-	5A	0.03μF	-	-	10	30	43	55	60



欣翔威电子

福州欣翔威电子科技有限公司
Fuzhou LCA Electronic Technology Co.,Ltd

地址：福州市马尾区亭江镇万洋众创城A区
01栋1001号厂房

网址：www.0591xw.com

电话：13705068168

邮箱：83954444@0591xw.com

微信：13705068168

QQ：531652223