

超高压
陶瓷电容器

穿心电容
滤波器

阵列式
滤波连接器

高保真
音响电容

高气密性
滤波器

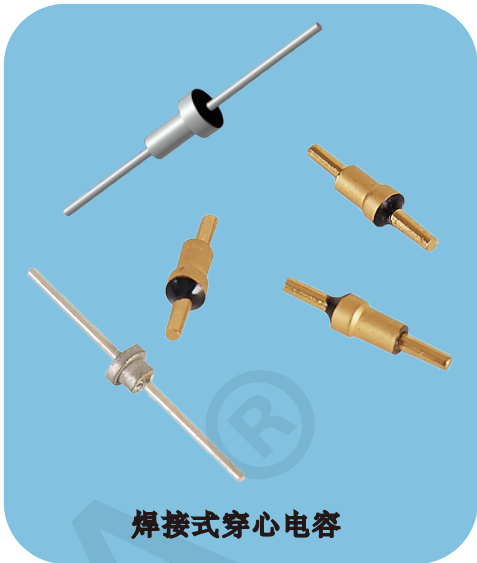
EMI馈通
滤波器

微型射频
滤波器

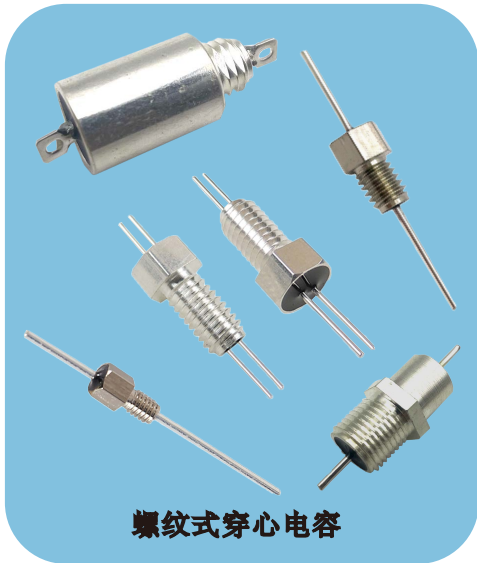
穿心电容滤波器科技领航者



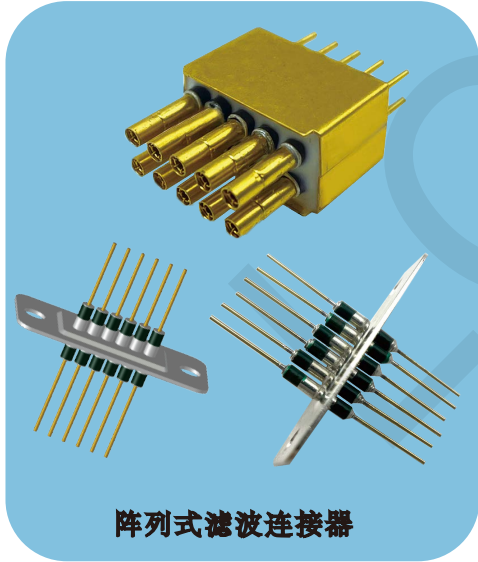
管状式滤波器



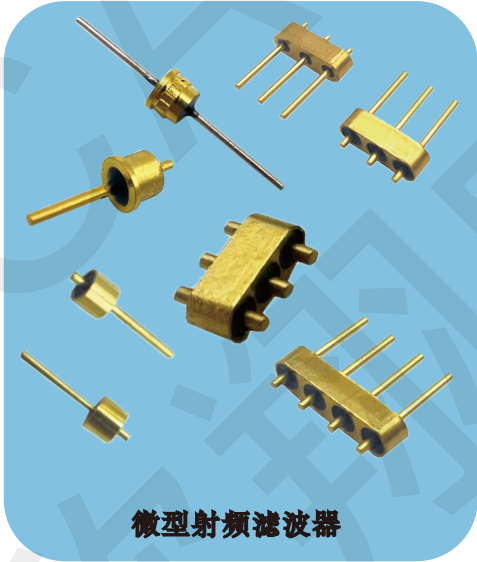
焊接式穿心电容



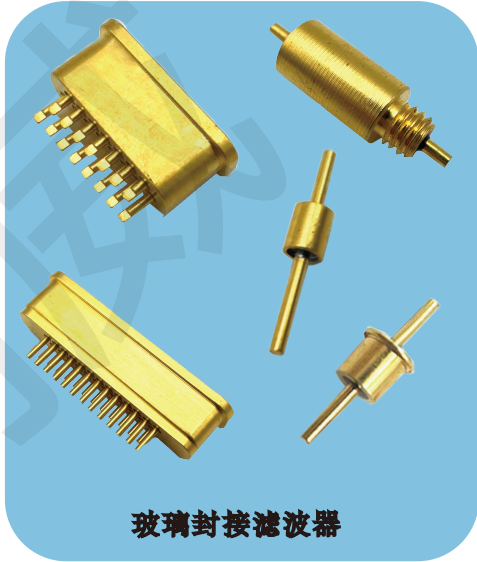
螺纹式穿心电容



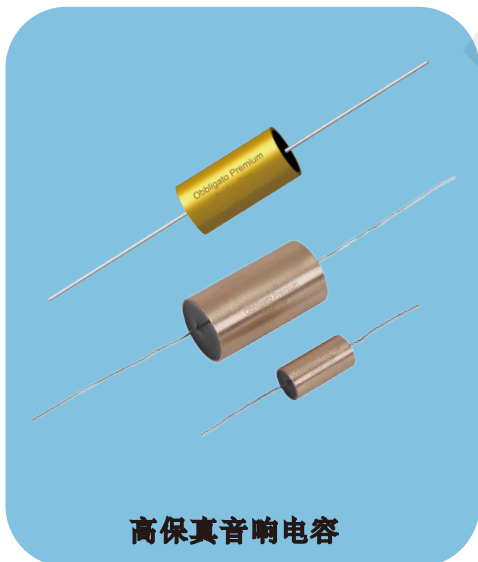
阵列式滤波连接器



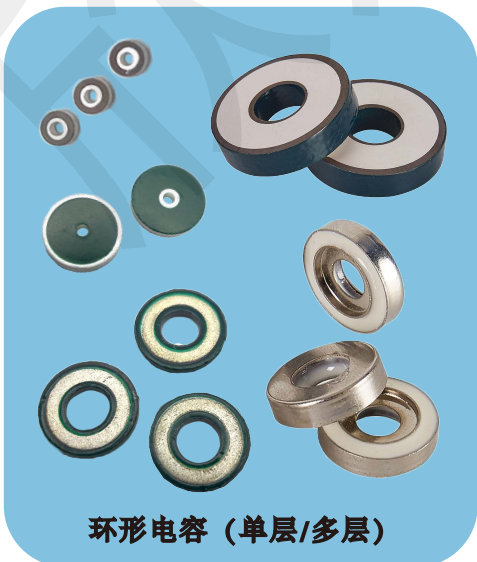
微型射频滤波器



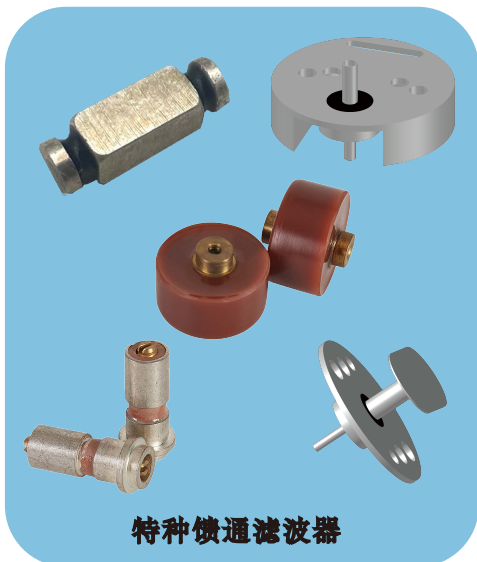
玻璃封接滤波器



高保真音响电容



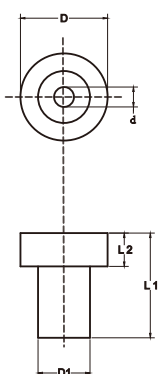
环形电容 (单层/多层)



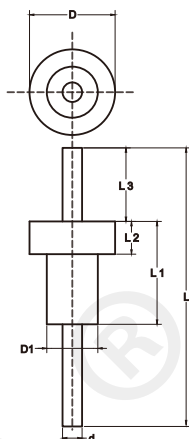
特种馈通滤波器



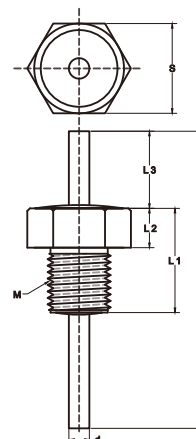
型号快速咨询方式



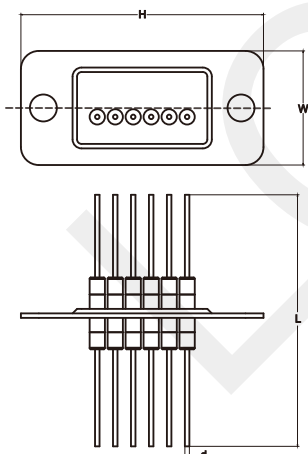
管状式



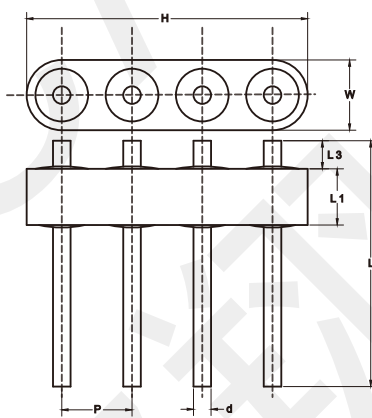
焊接式



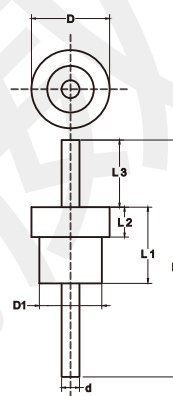
螺纹式



阵列式



微型射频滤波器



玻璃封接滤波器

LCA HC 3822-5008X -100VDC-102M

欣翔威公司标志

电路：
C=C型
LC=LC型
PI=PI型
T=T型

电容长度：
L1

线径d：
08=0.8mm
10=1.0mm
15=1.5mm

针数：
_ =1针
205=2排*5针

容量：
100=10pF
101=100pF
102=1000pF
103=0.01uF
104=0.1uF

安装方式：
G=管状式
H=焊接式
L=螺纹式
ZL=阵列式
HA=微型射频滤波器
HB=玻璃封接滤波器

大直径/长：
D/S/H

小直径/宽：
D1/M/W

材料：
X=X7R
Y=Y5P/Y5U/Y5V
S=SL
N=NPO

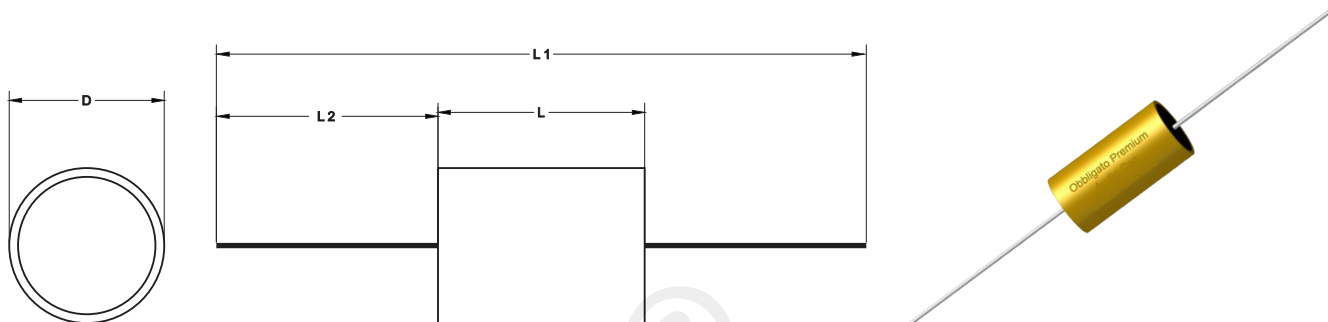
额定电压：
(DC/AC)
50V 100V
250V 500V
1000V

精度：
K=±10%
M=±20%
S=-20%+50%
Z=-20%+80%
P=-0%+100%

如有特殊要求，可接受来样图定制。



高保真音响电容



产品编号	外形尺寸				材料特性	电镀层	工作电压		电流	容量
	D	L	L1	L2			DC	AC		
TG1520-001	15	20	115	45	CBB20	-	630	-	7A	0.047 μ F
TG1520-002	15	20	115	45	CBB20	-	630	-	7A	0.1 μ F
TG1530-001	15	30	120	45	CBB20	-	630	-	7A	0.15 μ F
TG1530-002	15	30	125	45	CBB20	-	630	-	7A	0.22 μ F
TG1530-003	15	30	135	50	CBB20	-	630	-	7A	0.33 μ F
TG2030-001	20	30	135	50	CBB20	-	630	-	7A	0.47 μ F
TG2030-002	20	30	135	50	CBB20	-	630	-	7A	0.68 μ F
TG2030-003	20	30	185	75	CBB20	-	630	-	7A	1 μ F
TG2040-001	20	40	140	50	CBB20	-	630	-	7A	1.5 μ F
TG2040-002	20	40	200	80	CBB20	-	630	-	7A	2.2 μ F
TG3055-001	30	55	155	50	CBB20	-	630	-	7A	3.3 μ F
TG3055-002	30	55	200	70	CBB20	-	630	-	7A	4.7 μ F
TG3055-003	30	55	200	70	CBB20	-	630	-	7A	6.8 μ F
TG3055-004	30	55	300	120	CBB20	-	630	-	7A	10 μ F
TG3055-005	30	55	220	80	CBB20	-	630	-	7A	15 μ F
TG4565-001	45	65	210	70	CBB20	-	250	-	7A	22 μ F
TG4565-002	45	65	300	110	CBB20	-	250	-	7A	33 μ F
TG4565-003	45	65	290	110	CBB20	-	250	-	7A	47 μ F



欣翔威电子

福州欣翔威电子科技有限公司
Fuzhou LCA Electronic Technology Co.,Ltd

地址：福州市马尾区亭江镇万洋众创城A区
01栋1001号厂房

网址：www.0591xw.com

电话：13705068168

邮箱：83954444@0591xw.com

微信：13705068168

QQ：531652223